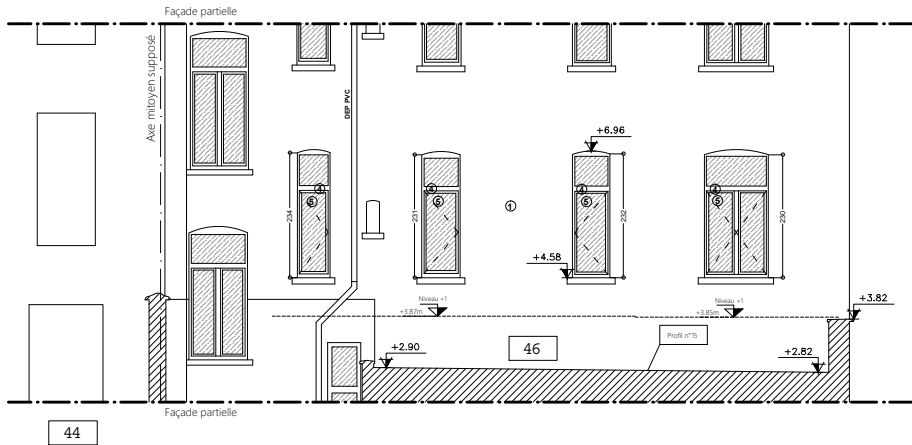


- Rue Le Titien -

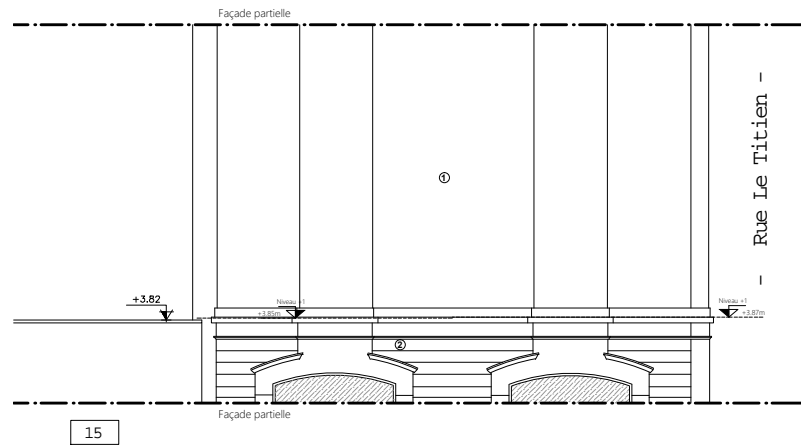
Niveau altimétrique de référence:
Seuil d'entrée en pierre bleue = 00.00m

Façade rue Le Titien



Niveau altimétrique de référence:
Seuil d'entrée en pierre bleue = 00.00m

Façade arrière



- Rue Le Tintoret -

Niveau altimétrique de référence:
Seuil d'entrée en pierre bleue = 00.00m

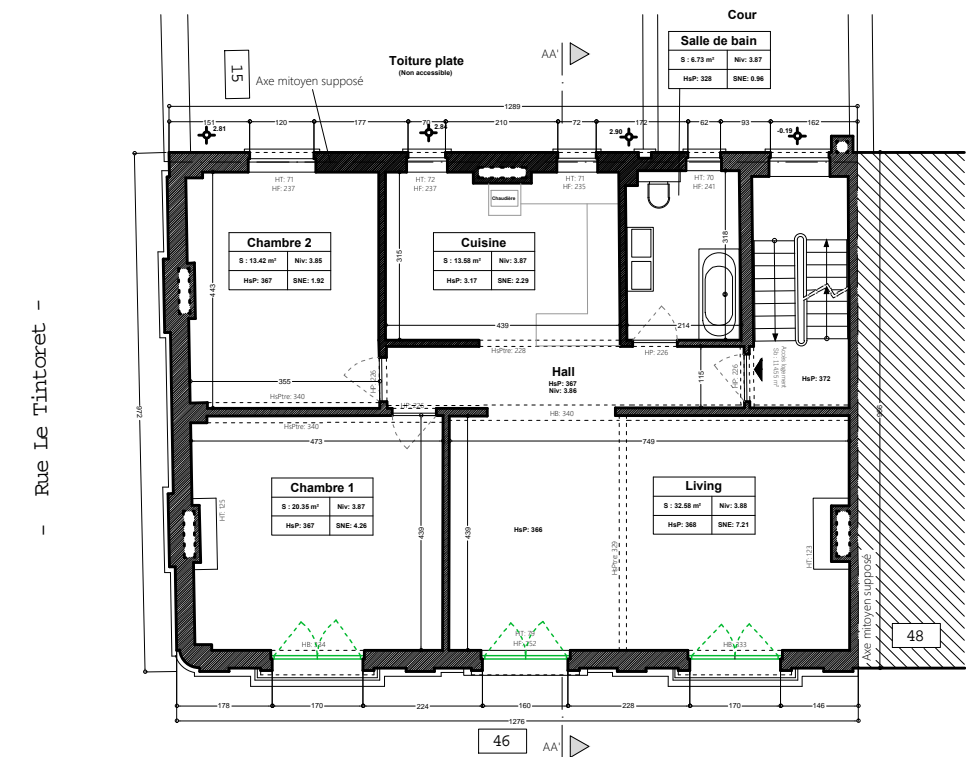
Façade rue le Tintoret

Légende

Matériaux

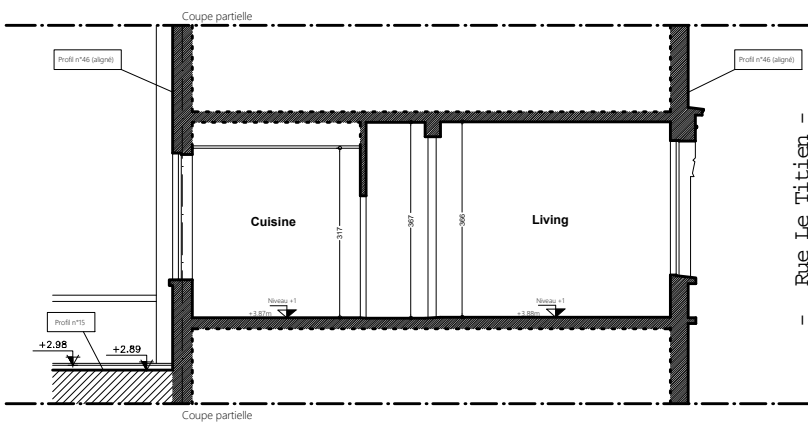
- ① Cimentage - ton gris
- ② Enduit - ton blanc
- ③ Pierre Bleue
- ④ Menuiserie PVC - ton blanc
- ⑤ Vitrage transparent
- ⑥ Menuiserie métallique - ton noir
- ⑦ Nouveaux châssis bois ton blanc avec grilles de ventilation type "invisible"

0 1 5m



- Rue Le Titien -

Niveau +1



Niveau altimétrique de référence:
Seuil d'entrée en pierre bleue = 00.00m

Coupe AA'



Adresse du bien
Rue Le Titien 46, 1000 Bruxelles
Références cadastrales du bien
6e division, Section F, N° 318 r 5

Objet de la demande
Mise en conformité d'un bien situé au 1er étage d'un immeuble. Modifications structurelles et changement des châssis en façade avant.

Demandeur(s)
Architecte
Cachet commune
Signature(s)
Signature(s)

Versions des plans
Objets
Date
Ind.
Légende
Objet de la demande
Existant
A démolir
A construire
Orientation
DEMANDE DE PERMIS D'URBANISME
DOSSIER:

Intitulé du plan
SITUATION PROJETEE
Echelle/Format/Plan n°/Indice
1/50/A0/3/3/A

Notes
Regularisé et l'architecte signataires possèdent les droits intellectuels exclusifs du présent plan. Il ne pourra pas être utilisé à d'autres fins que la présente demande de permis d'urbanisme. Regularisé et l'architecte signataire ne pourront, en aucun cas, être tenus responsables d'un usage fautive du présent plan. Il est expressément mentionné ici que ces plans ne pourront, en aucun cas, servir à l'exécution de travaux.